



**FORME**

- Ovale

**DIMENSIONS**

- Longueur : 59-3/4 po (1519 mm), Largeur : 724 mm (28-1/2 po), Hauteur : 21-5/8 po (550 mm),

**MATÉRIAU**

- Pierre calcaire volcanique blanche

**ORIFICE D'ÉVACUATION**

- Centré

**POIDS**

- 57 kg (126 lb)

**CAPACITÉ**

- 146 litres (38.5 gallons)

**TYPE D'INSTALLATION**

- Autonome

**ASSEMBLAGE DE DRAIN**

- Bonde K-36E requise (vendue séparément)
- La bonde IntelliDrain K-36E est « munie d'un orifice d'évacuation et d'un orifice de trop-plein », et, par conséquent, est conforme aux versions de 2012, 2015 et 2018 de l'International Plumbing Code (IPC), même si ces deux orifices se trouvent au même endroit. Elle est également conforme aux codes de l'UPC, de l'IRC, du NSPC et de l'IPC (2021).

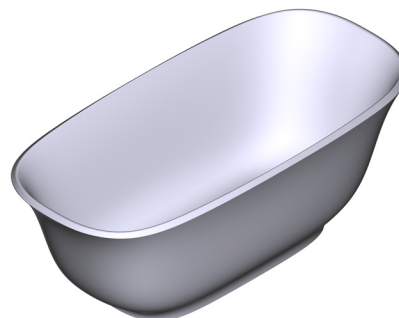
**CERTIFICATIONS**

- CSA B45.5-17; IAPMO Z124-2017

**GARANTIE**

- La plupart des produits ou pièces comprend des «garanties limitées» contre les défauts de fabrication. Pour les clients des États-Unis : veuillez consulter [houseofrohl.com/support](http://houseofrohl.com/support); Pour les clients du Canada : veuillez consulter [houseofrohl.ca/support](http://houseofrohl.ca/support) pour connaître les conditions complètes de la garantie des produits et fi nis.

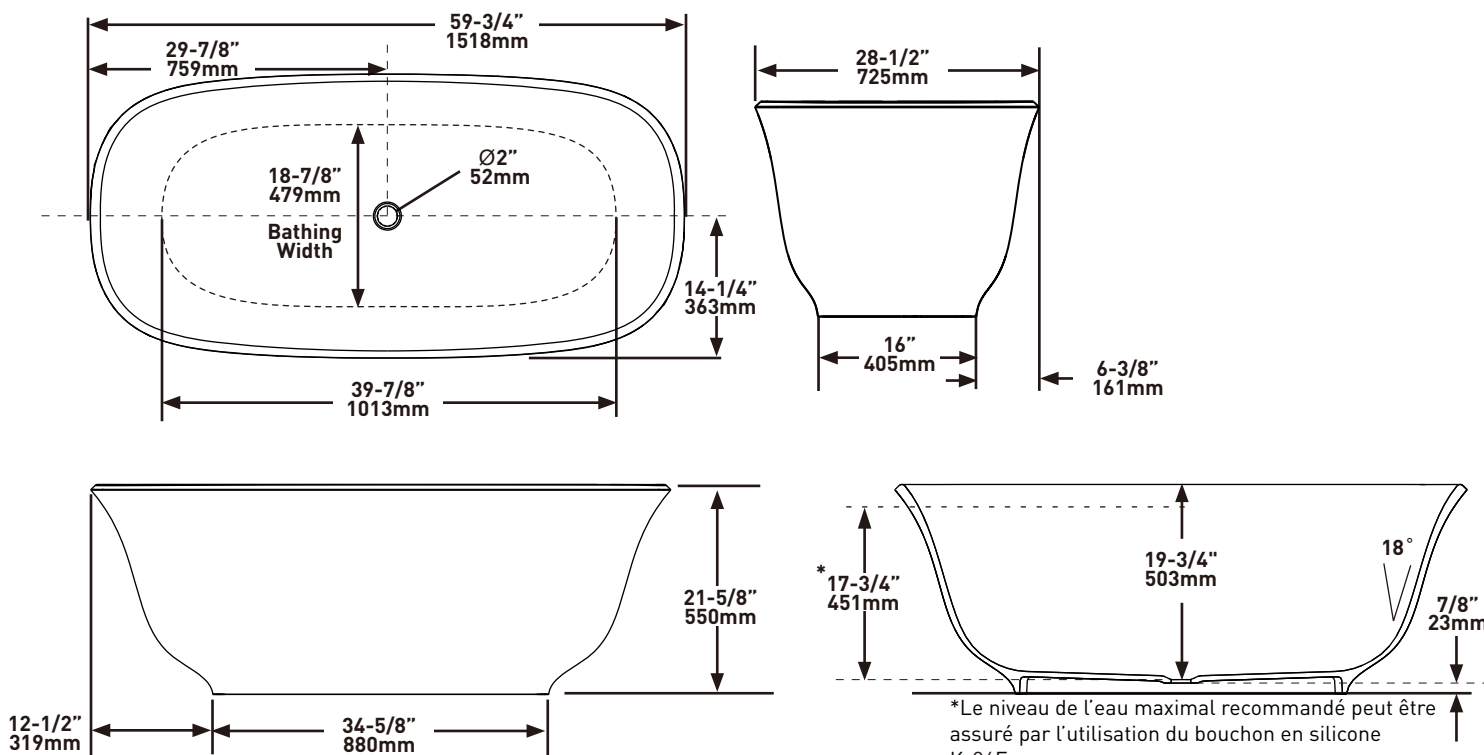
# SPÉCIFICATIONS



## AMIATA<sup>MC</sup>

Baignoire de détente autoportante de 60 po x 29 po, sans ouverture de trop-plein

**MODÈLES :** AMT2-N-SW-NO, AMT2M-N-SM-NO



**For warranty or additional information, contact:**

**US Customers**

U.S.A.  
[houseofrohl.com/support](http://houseofrohl.com/support)  
 1-800-777-9762

QUEBEC / MARITIMES / WESTERN CANADA  
 QUÉBEC / MARITIMES / OUEST CANADIEN  
 QUEBEC / MARITIMOS / CANADA OCCIDENTAL  
[houseofrohl.ca/support](http://houseofrohl.ca/support)  
 1-866-473-8442

**Canadian Customers**

ONTARIO  
[houseofrohl.ca/support](http://houseofrohl.ca/support)  
 1-800-287-5354



